

### Domača naloga 7

Za konstrukcijo na sliki, ki sestoji iz palic ① in ② ter nosilca ③, preverite statično določенost in z uporabo principa virtualnega dela določite izraz za izračun navpičnega premika vozlišča B. Vpliv notranjih osnih in strižnih sil v nosilcu zanemarite.

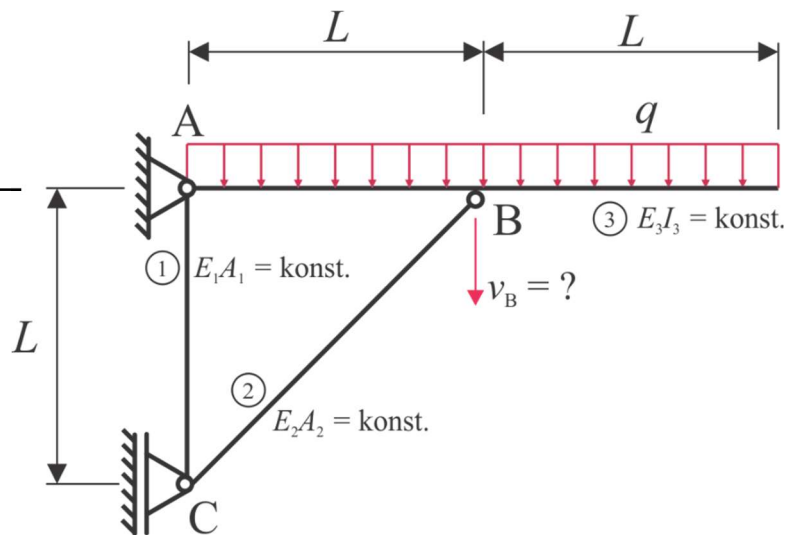
Podatki:

$q, L, E_3 I_3, EA \Rightarrow$  znane vrednosti

$E_1 A_1 = E_2 A_2 = EA$

a) statična določенost = ?

b)  $v_B = ?$



Namig: najprej določite notranje veličine v virtualnem sistemu, saj mogoče nekaterih notranjih veličin v glavnem sistemu ni potrebno računati.